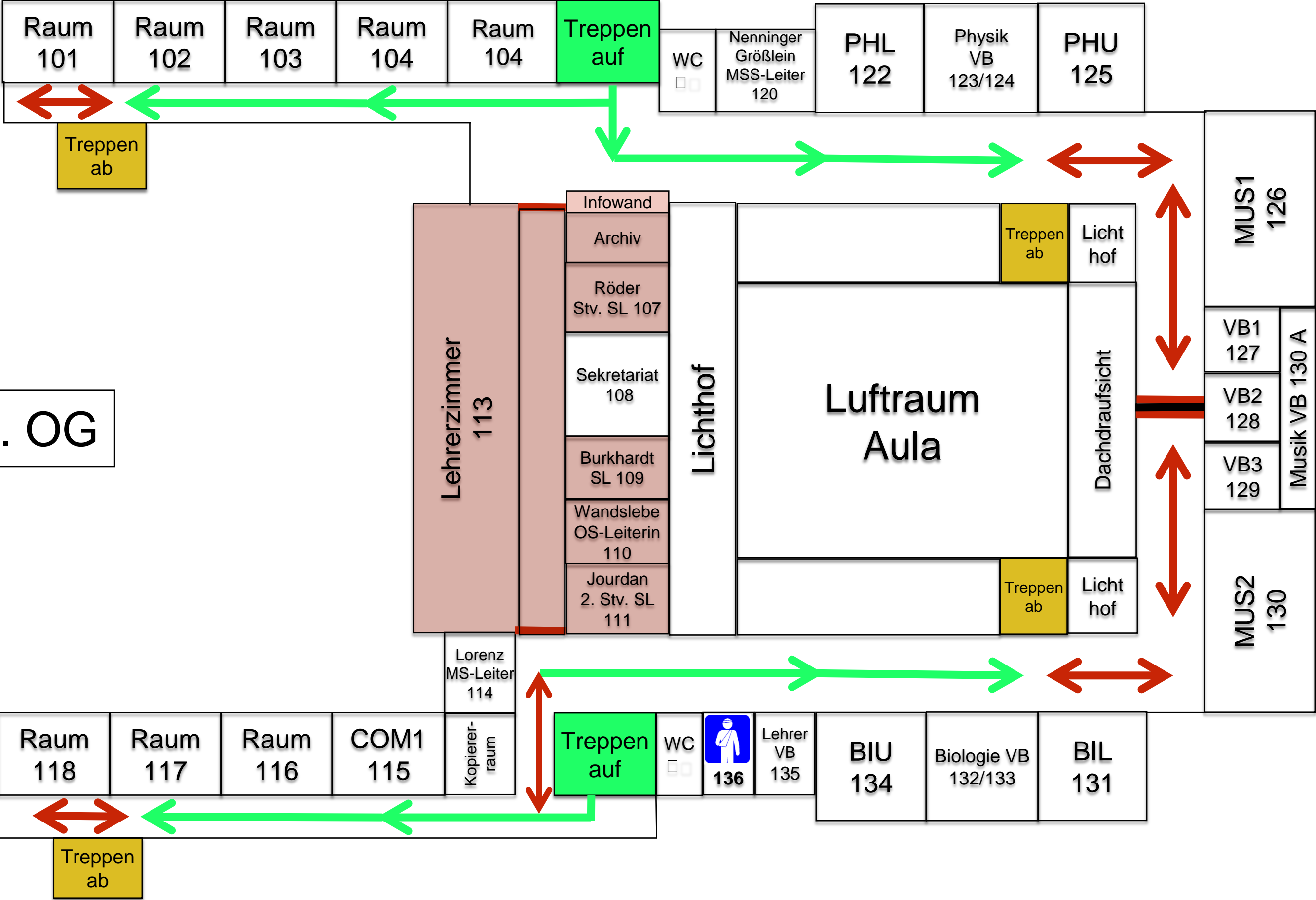
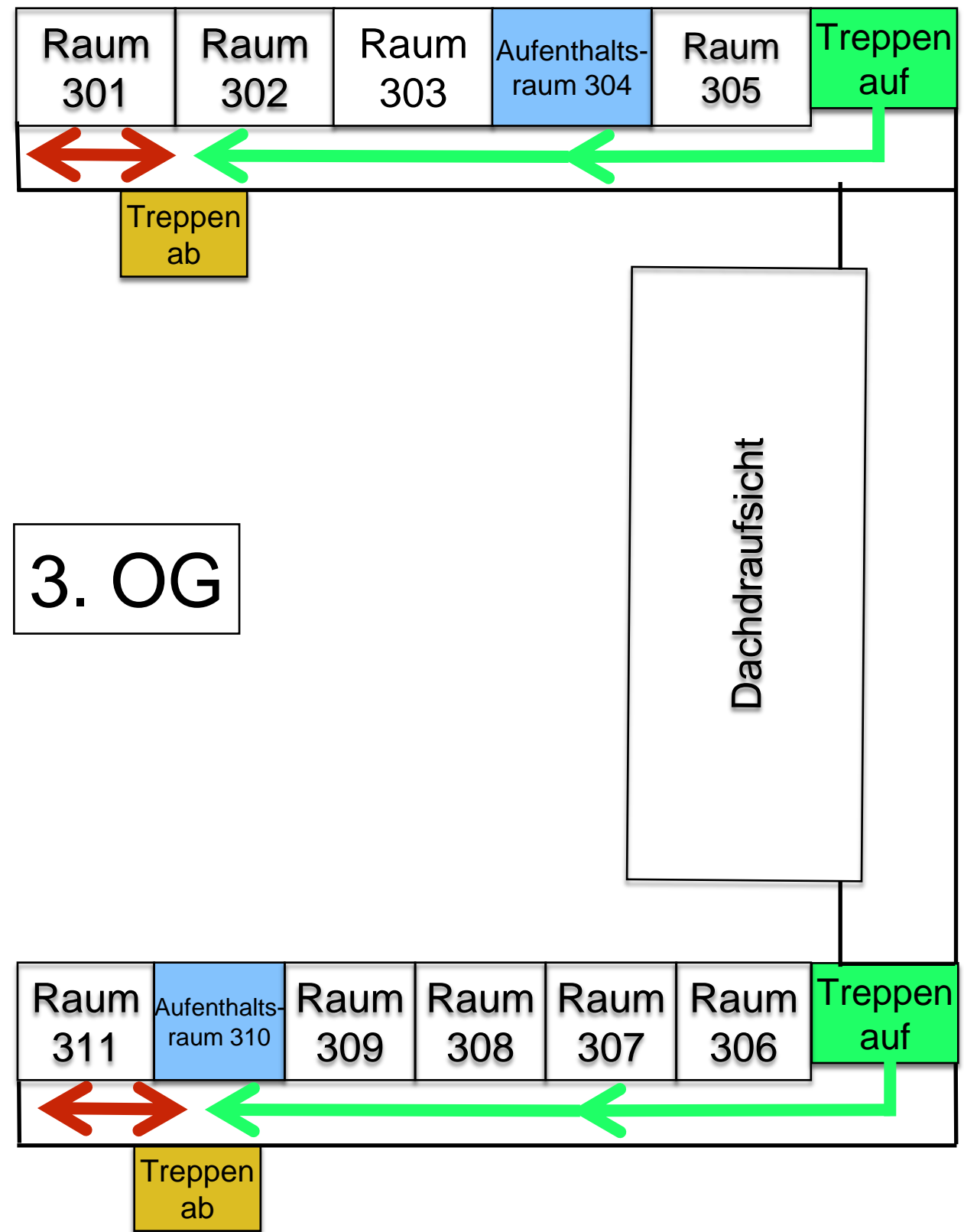
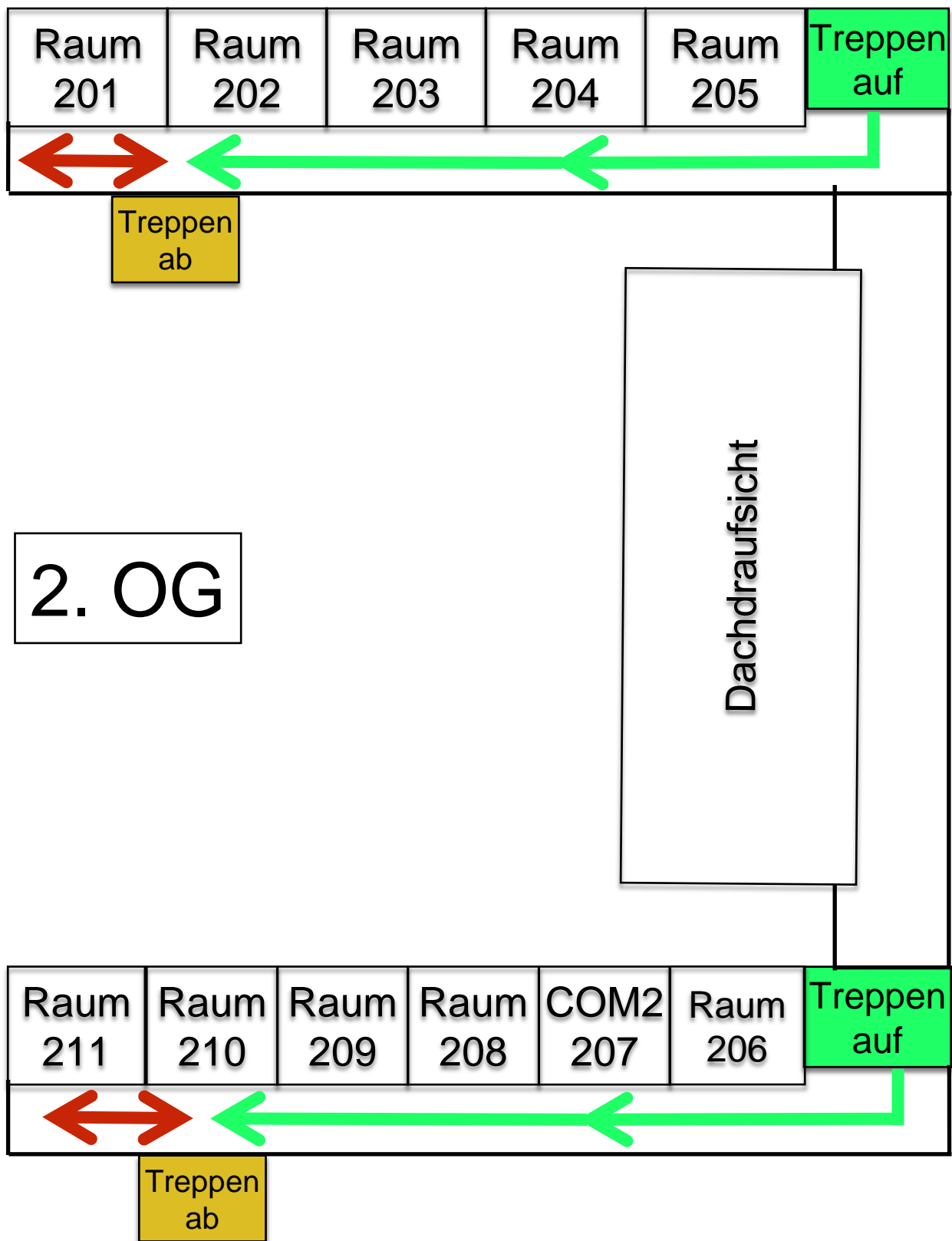


1. OG





Um den FAQs zuvorzukommen:

Legende:

Oberste Priorität ist die Vermeidung von Menschenansammlungen durch Gegenverkehr im Gebäude. Alle Treppenhäuser und Flure sind nur in einer Richtung begehbar.

- **Die Klassen 5 und 6 werden von den Lehrkräften an den Sammelstellen im Schulhof abgeholt.**
- **Anzeige der Begehungsrichtung der Flure** im Einbahnstraßensystem durch **grüne Pfeile**.
- Zugang zu den **Toiletten der Westseite für die Klassen 5-9** nur über den **überdachten Schulhof!**
- **Persönlicher Zugang zum Sekretariat nur in sehr wichtigen Fällen! Wenn möglich telefonisch oder per Mail.**
- **Rote Pfeile und Trennlinien auf dem Boden** weisen auf **sehr kurze Strecken mit Gegenverkehr** hin.
- **Gesperrte Bereiche** sind als **rote Flächen** dargestellt und zusätzlich durch **rote Balken** gekennzeichnet.
- **Zugang zum Gebäude** und zu den **oberen Stockwerken** nur über die **Treppenhäuser der Seiteneingänge**.
- **Verlassen des Gebäudes** nur über **Treppenhäuser der Türme, inneren Treppenhäuser** und **Notausgänge**.
- **Aufenthalt** in Springstunden mit **maximal 15 Personen** nur in den Räumen **105, 206** und **305** oder im Freien unter **Wahrung der Abstands- und Hygieneregeln.**
- Die **Bibliothek** wird als Betreuungsraum genutzt, steht also als Aufenthaltsraum nur bedingt zur Verfügung.
- Die **Pausenhöfe** sind aus Gründen der Abstandswahrung **zwingend einzelnen Stufen zugewiesen.**

Fallbeispiele: wie komme ich von ...

- **Raum 104 zu Raum 209?**

Verlassen des Raumes 104 nach rechts → Abstieg über Treppenhaus Turm → Überqueren des Hofes → Wiedereinstieg über Treppenhaus West → Aufgang ins 2. OG → Erreichen des Raumes 209

- **CHU zum MZR?**

Verlassen des Raumes CHU → Vorsicht Gegenverkehr: rechts gehen → Verlassen des Gebäudes über Notausgang → Umrunden des Gebäudes an der Rückseite → Eingang Seite Ost → Flur zum MZR.

- **Raum 302 zu Raum 304?**

Verlassen des Raumes 302 nach rechts!!! → Abstieg über Treppenhaus Turm → Umrunden des Gebäudes → Einstieg Treppenhaus Ost → Aufgang in den 3. Stock → Erreichen des Raumes 304. →

Achtung: hier werden weite Wege zurückgelegt. Aus Sicherheitsgründen Weg ist eine andere

Wegführung

nicht möglich!!!